

OASIS 1 – die außergewöhnliche Wellness-Oase

Text: Mathias Huter Fotos: LiteHouseOne

Das Münchener Unternehmen LiteHouseOne hat ein außergewöhnliches Wellness-Gebäude entwickelt und erstmals in Irland errichtet. Mit der Kugelform und den allabendlichen Licht-Inszenierungen bildet OASIS 1 ein touristisches Aushängeschild im sonnigen Südosten Irlands, einer der beliebtesten Ferienregionen der irischen Insel.

Fertigstellung innerhalb weniger Monate. Im Herbst 2006 hatte sich Paddy Quinn, Bauunternehmer und Eigentümer des Brandon House Hotels (Internet: www.brandonhousehotel.ie), endgültig für das neue Spa & Wellbeing-Center entschieden. Nach intensiver Interieur- und Detailplanung begannen im März 2007 die Bauarbeiten. Bereits ein halbes Jahr später wurde das gesamte Gebäude nebst Gangway zum Hotel und dem „Celtic Garden“ schlüsselfertig und funktionsbereit übergeben.

Eintritt durch Licht-Tor. Vom Brandon House Hotel geht der Gast durch eine schwebende Gangway. Hier begegnet ihm bereits die Samen-Symbolik, die er später in den Treatment-Räumen wiederfinden wird. Beim Eintritt in OASIS 1 schreitet er durch das Keltische Licht-Tor und befindet sich in einer anderen Welt: Eine Bühne aus natürlichen Materialien, vom Holzfußboden bis zu den Basaltsäulen des Brunnens, eingetaucht in dezenten, sich langsam bewegenden Lichteffekten. Von dieser Eingangsebene mit Bistro und Umkleiden erreicht der Besucher im zweiten Obergeschoß die Treatment-Ebene. Durch den Druidenhain „The Grove“ verläuft die Via Sensus, ein 18 Meter langer Fußreflexzonen-Parcours. In den sieben Behandlungsräumen und der Suite wird die gesamte Palette der Wellbeing-Behandlungen angeboten, von der Lomi-Lomi-Massage bis zum Cleopatrabad.

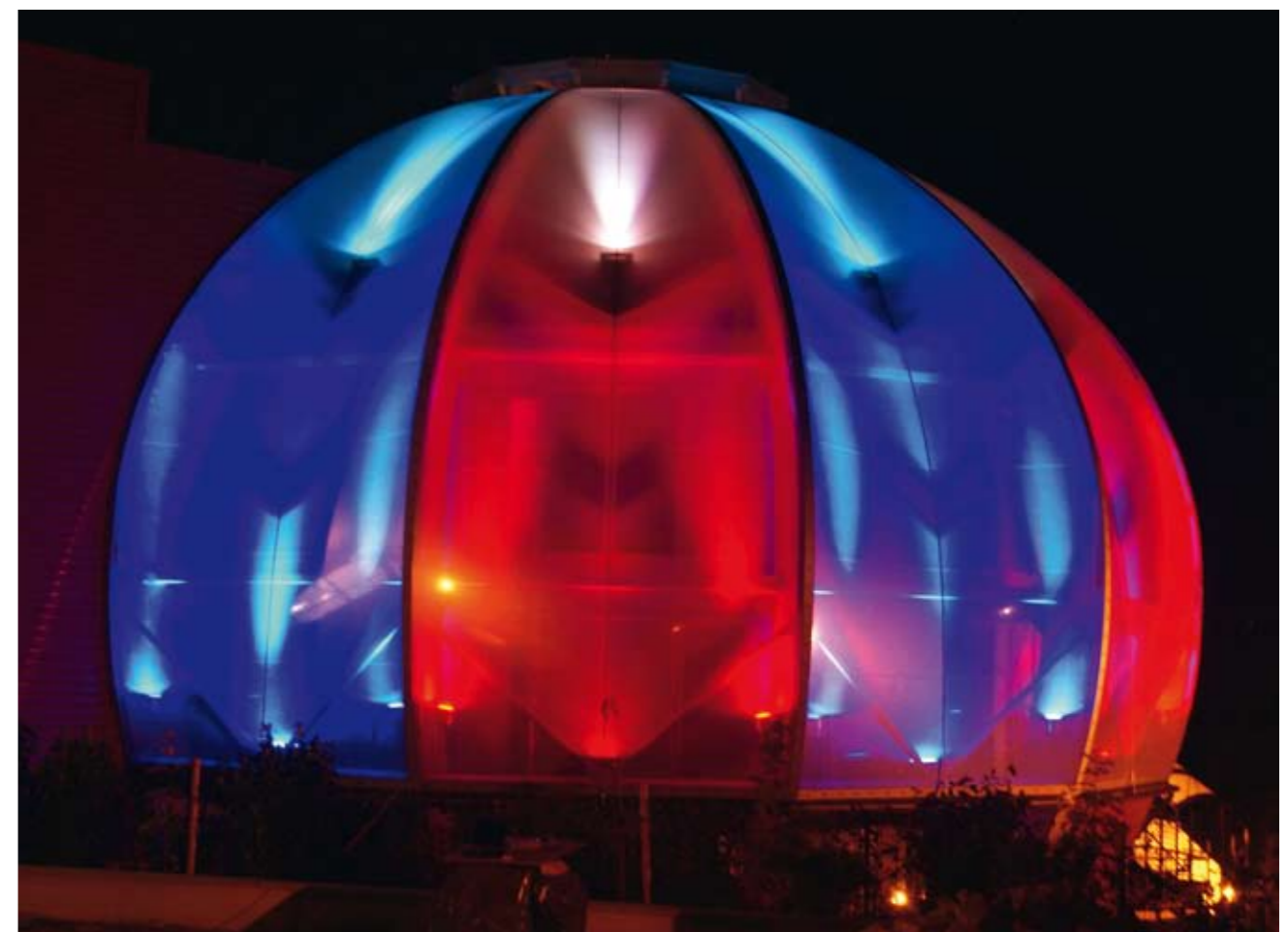
Entspannen unter der Kuppel. Die darüber befindliche 14-Meter-Kuppel „The Light“ lädt zum Relaxen ein. Umgeben von sich sanft wandelnden Lichtreflexionen und der Doppel-Spirale im Zentrum unter der fünf Meter hohen Glaskuppel kann man die Seele baumeln lassen.

Im Erdgeschoß „The Crystal“ befindet sich neben den Saunen und Dampfbad der Hydropool. Die blau leuchtenden Alpha-Liegen versetzen den Gast nach kurzer Zeit in den tief entspannenden Alpha-Zustand. Über archaischen Basaltstelen schweben drei Swarovski-Kristallkugeln, die dezente Lichtspiele auf Wänden und Decke hervorrufen.

Keltischer Garten. Auf allen Ebenen befinden sich weitläufige Terrassen, die mit überdachten Treppen wie auf einem Luxusliner hinab bis in den Keltischen Garten führen. Neben Palmen, Zitrus- und Feigenbäumen sind hier vor allem die einheimischen Bäume vertreten. An einer mannshohen Schiefer-Steile rinnt das Wasser hinab und durch einen Bachlauf dem Weg folgend. Der Badegast erfreut sich an diesem Anblick, entspannt liegend im Außenpool mit Blick in die irische Hügellandschaft.

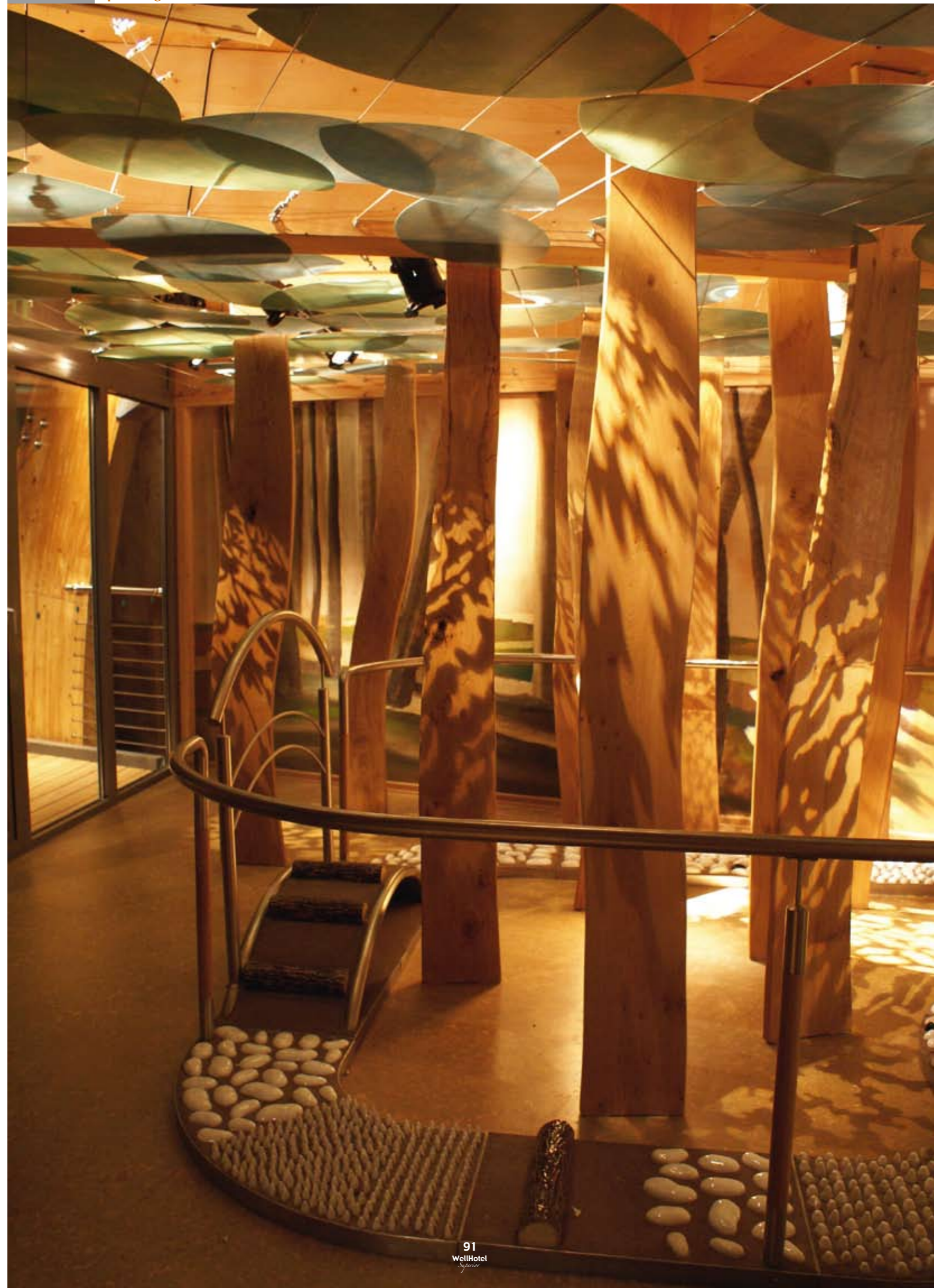
Transparente Außenhaut. Das außergewöhnliche Erscheinungsbild der kugelförmigen OASIS 1 wird durch den Einsatz einer durchsichtigen ETFE-Folie als Außenhaut zusätzlich betont. Sie ermöglicht die Licht-Inszenierungen mit LED-Bühnenlichttechnik, die sich auf allen vier Ebenen des Spa in den Highlights des Celtic Designs wiederfinden. Dank der Modul-Bauweise mit bester Wärmedämmung sowie Einsatz regenerativer Energiequellen sind die OASIS-Gebäude unabhängig und energieeffizient. Das außergewöhnliche Ambiente hat einen tiefen Einfluss auf das Wohlbefinden der Besucher – ganz im Sinne des Bauherrn Paddy Quinn. Er taufte das neue Spa & Wellbeing-Center übrigens „Solas Croi“. Dies ist gälisch und bedeutet „erleuchtetes Herz“.

Kugel vielfältig einsetzbar. Das Einsatzgebiet der rundum gelungenen, in diversen Größen realisierbaren Kugel beschränkt sich natürlich nicht nur auf Wellnessanwendungen, wie die LitehouseOne-Geschäftsführer Horst Mallmann und Wolfram Berghüser betonen. Kreativen Hoteliers und Bauherren ermöglichen sich dadurch völlig neue Wege der Gäste-Attraktion – vom Restaurant übers Wohnhaus bis hin zum großen OASIS-Ensemble mit variablem Nutzungskonzept.





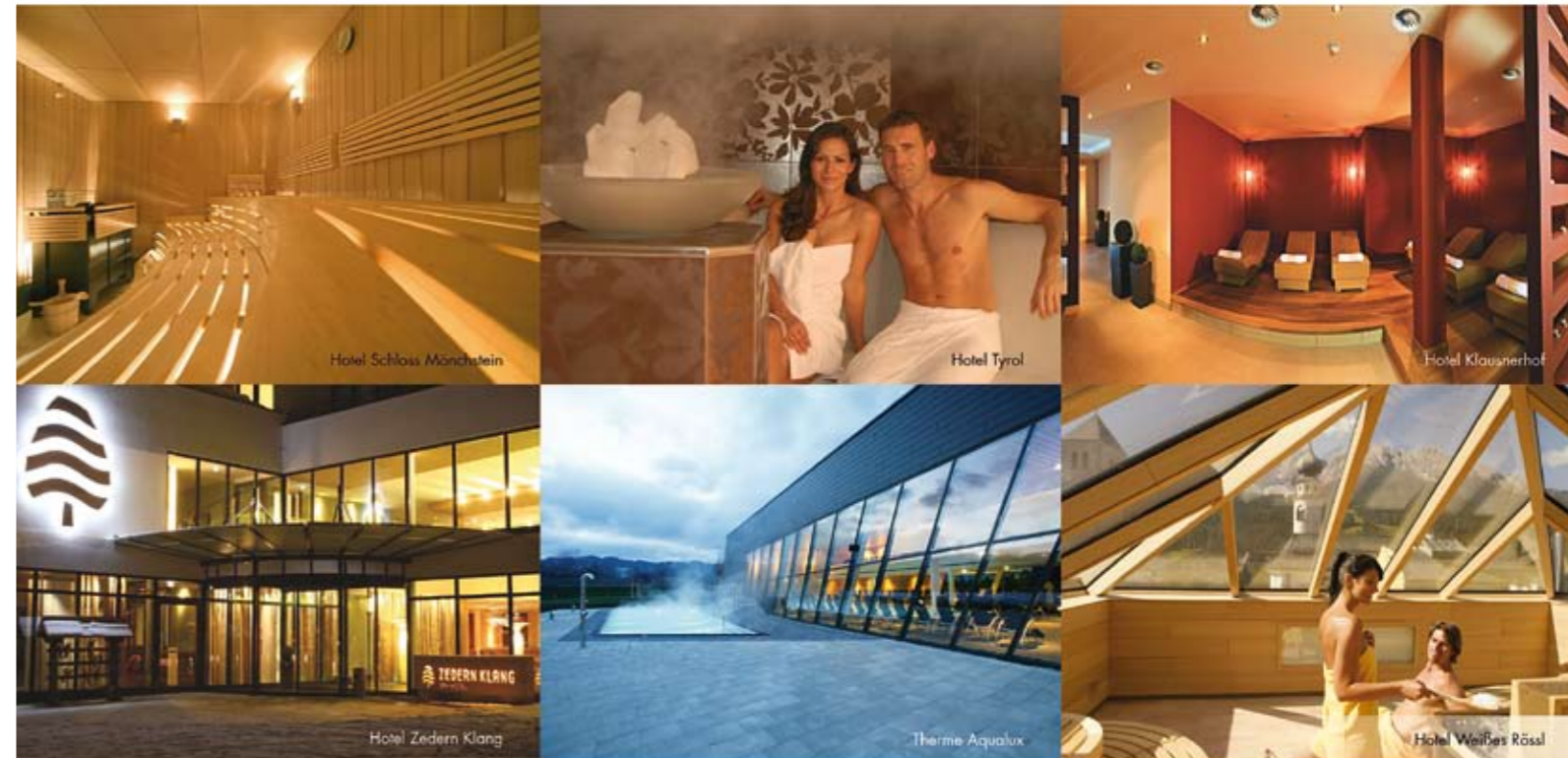






Am Anfang besteht Ihre Wellness-Anlage aus einem leeren Stück Papier. Am Ende aus purer Zufriedenheit.
Wellness beginnt mit KLAFS.

KLAFS
MY SAUNA AND SPA



Zentrale: KLAFS GmbH • A-6361 Hopfgarten • Sonniesenweg 19 • Tel. + 43 (0) 5335 /2330 0 • www.klafs.at
KLAFS Vertriebszentren: Wien - Salzburg - Graz - Linz - Villach - Laibach, Kontakt in Südtirol: Jürgen Theiner